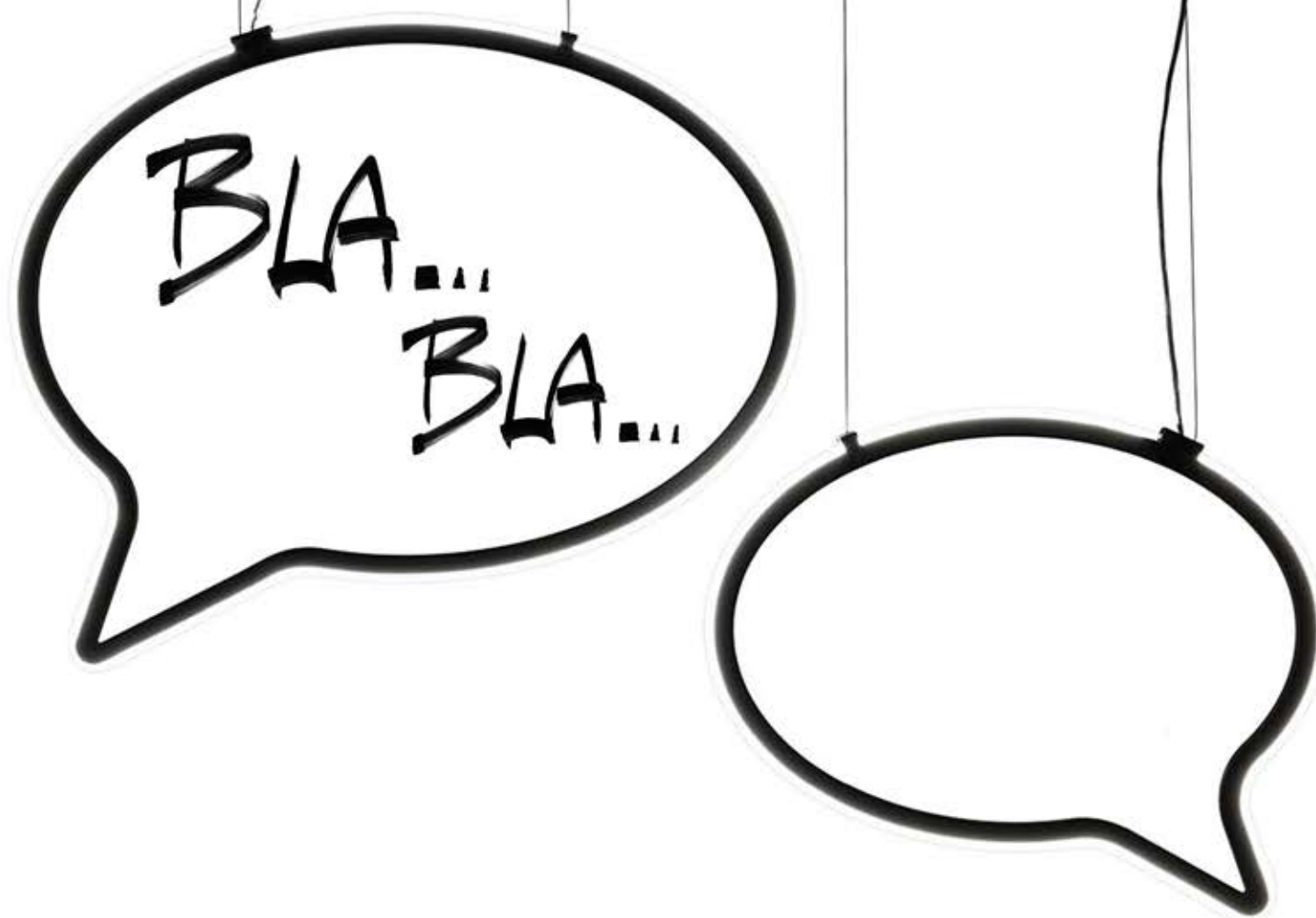


mogg

Istruzioni di Montaggio *Assembly Instructions*



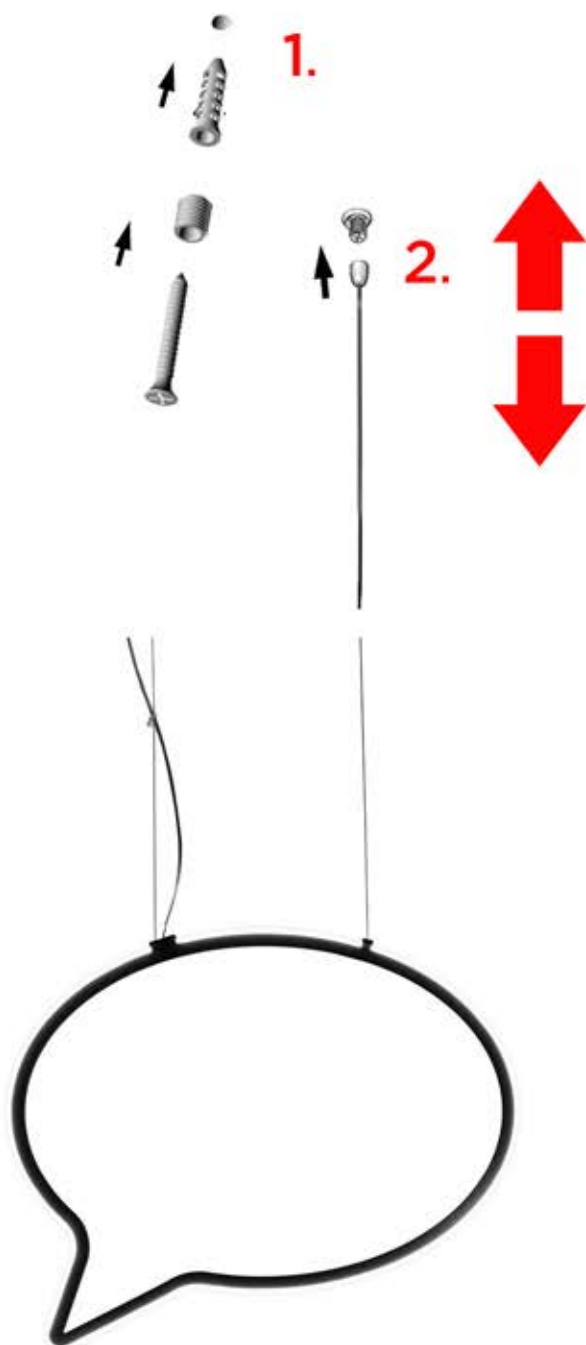
BlaBla lamp*_ceiling lamp*

Designer:	Emanuele Magini
Anno Year:	2018
Materiale Materials:	struttura in PVC espanso, FlexLED in silicone <i>Expanded PVC, silicone FlexLED</i>
Varie Additional:	solo per uso interno <i>indoor use only</i>



Istruzioni di Montaggio

Assembly Instructions



1. Forare il soffitto, inserire il tassello in dotazione e avvitare la base filettata del supporto
1. Make the holes in the ceiling, insert the dowel provided and screw the threaded central base.
2. Far passare il cavo di acciaio nel supporto di ottone prima di fissare la lampada al supporto a soffitto e regolare all'altezza desiderata facendolo scorrere al suo interno
2. Pass the steel cable in the brass holder before fixing the lamp to the ceiling bracket and adjust to the desired height by sliding it inside
3. fissare la staffa di sostegno dell'alimentatore a soffitto nella posizione desiderata tramite gli appositi tasselli e viti in dotazione. Successivamente al cablaggio fissare l'alimentatore alla staffa con il biadesivo e provvedere a chiudere il coperchio di protezione
3. fix the ceiling power supply support bracket to the desired position using the appropriate ones anchors and screws supplied. After the wiring, fasten the power supply to the bracket with the double - sided adhesive tape and close the protective cover



AVVERTENZA: Tutte le operazioni e la sostituzione del cavo di alimentazione dovranno essere eseguite da personale qualificato
WARNING: All operations and the replacement of the power cable must be performed by qualified personnel



Istruzioni per la pulizia della lampada:

Utilizzare un panno morbido e asciutto e uno spolverino antistatico per il pannello in plexiglass

Cleaning Instructions for the lamp:

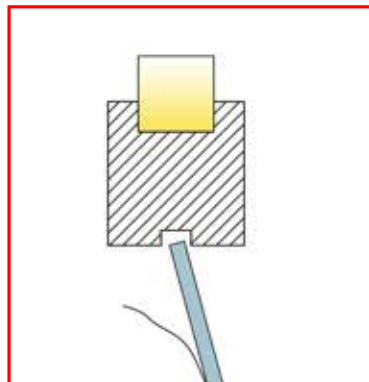
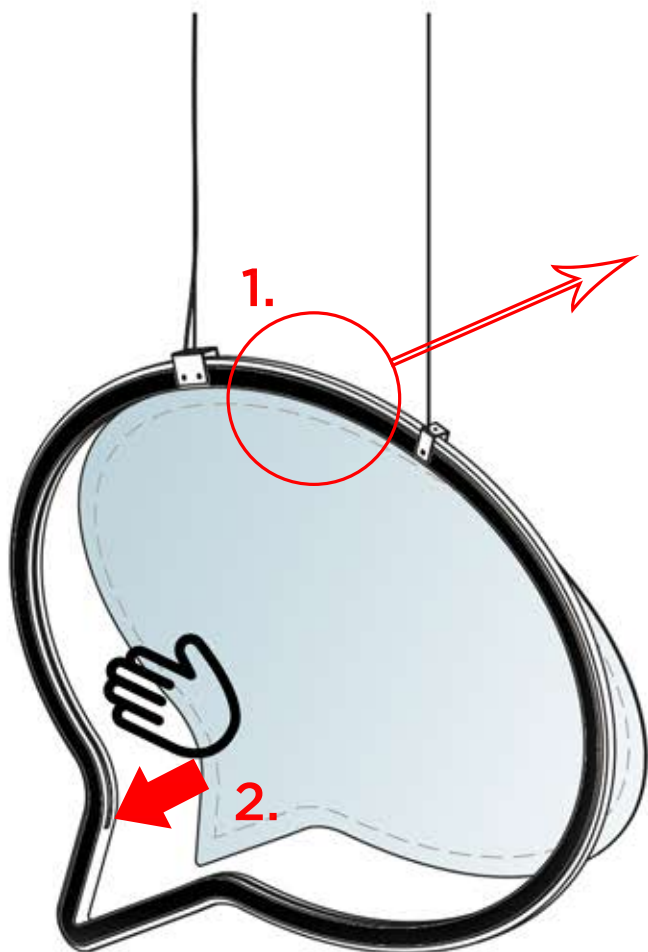
Please use a soft damp cloth and an antistatic duster for the plexi-glass panel

Max Lumen BlaBla BIG 1165
Max Lumen BlaBla SMALL 875



BlaBla lamp_ Plexiglass Panel

Designer:	Emanuele Magini
Anno Year:	2018
Materiale Materials:	Plexiglass
Varie Additional:	solo per uso interno <i>indoor use only</i>



1. Inserire il pannello di plexiglass, dopo aver rimosso la pellicola di protezione, nella fresata interna al telaio della lampada

1. Insert the plexiglass panel, after removing the protective film, into the internal groove of the lamp frame

2. Spingere delicatamente con le mani, lungo il perimetro della lampada, il pannello di plexiglass all'interno della sua sede. SI CONSIGLIA DI PARTIRE dalla punta del "fumetto"

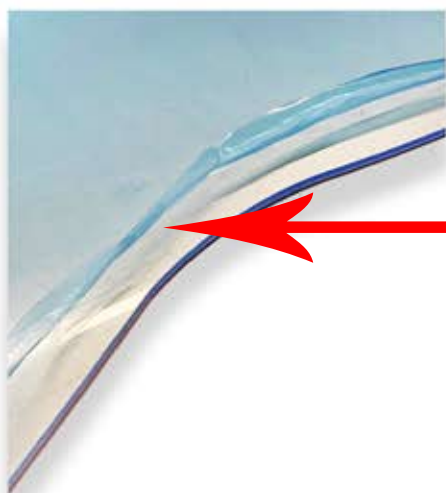
2. Gently push the plexiglass panel inside its seat along the perimeter of the lamp with your hands. WE RECOMMEND STARTING from the tip of the "comic"

Istruzioni per la pulizia della lampada:

Utilizzare un panno morbido e asciutto e uno spolverino antistatico per il pannello in plexiglass

Cleaning Instructions for the lamp:

Please use a soft damp cloth and an antistatic duster



!!! ATTENZIONE !!!

SI CONSIGLIA DI RIMUOVERE **INIZIALMENTE** LA PELLICOLA DI PROTEZIONE **SOLO SUL BORDO** IN MODO DA FACILITARE L'INSERIMENTO DEL PANNELLO NEL TELAIO E RIMUOVERLA INTEGRALMENTE **SOLO ALLA FINE DEL MONTAGGIO**

!!! ATTENTION !!!

IT IS RECOMMENDED TO **INITIALLY** REMOVE THE PROTECTIVE FILM **ONLY ON THE EDGE** IN ORDER TO FACILITATE THE INSERTION OF THE PANEL IN THE FRAME AND REMOVE IT ENTIRELY **ONLY AT THE END OF ASSEMBLY**